

Vacosol 32 мм

Vacosol 32 мм 2/2 & 3/2-ходовые клапаны

Для сжатого воздуха с добавкой и без добавки масла, нейтральных жидкостей или газов

Тарельчатый клапан, прямого действия с пружинным возвратом

Высокая цикличность работы до 1200 циклов в минуту

Устанавливается на основание (опорную плиту)

Время срабатывания: 15 мс

Рабочее давление: см. технические характеристики

Описание

Соленоидный клапан, например, для воздуха, нейтральных жидкостей или газов

Действие (функция переключения): нормально закрытый клапан

Направление потока: установленное

Температура среды: -10 °C ... макс. +80 °C

Температура окружающей среды: -10 °C ... макс. +50 °C

Положение установки (монтажа): по выбору



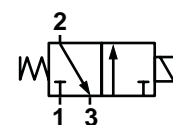
Материалы

Корпус: Латунь

Уплотнение седла клапана: NBR

Внутренние компоненты: нержавеющая сталь

NBR - бутадиен-нитрильный каучук



Обозначение 1: 3/2 NC

NC: нормально закрытый клапан

Технические характеристики

Соединительный узел	Номинальный диаметр мм	kv-величина		Номер устройства	Рабочее давление бар	Действие	Ручная блокировка	Быстрое срабатывание и фиксация *	Напряжение	Потребляемая мощность	Обозначение / чертёж
		л/мин	м³/ч								
3/2 клапаны прямого действия G 1/8											
1/8	0.8	0.4	0.024	04-311-101-20+EDC+ACC	0-23	NC	Нет	Нет	24B DC	10Вт	1 / 1
1/8	1.2	0.8	0.048	04-311-102-20+EDC+ACC	0-17	NC	Нет	Нет	24B DC	10Вт	1 / 1
1/8	1.6	1.4	0.084	04-311-103-20+EDC+ACC	0-14	NC	Нет	Нет	24B DC	10Вт	1 / 1
1/8	2.0	2.2	0.132	04-311-104-20+EDC+ACC	0-10	NC	Нет	Нет	24B DC	10Вт	1 / 1
1/8	2.4	2.8	0.168	04-311-105-20+EDC+ACC	0-8	NC	Нет	Нет	24B DC	10Вт	1 / 1
1/8	3.0	4.0	0.240	04-311-106-20+EDC+ACC	0-5.5	NC	Нет	Нет	24B DC	10Вт	1 / 1
3/2 клапаны прямого действия G 1/4											
1/4	0.8	0.4	0.024	04-311-201-20+EDC+ACC	0-23	NC	Нет	Нет	24B DC	10Вт	1 / 1
1/4	1.2	0.8	0.048	04-311-202-20+EDC+ACC	0-17	NC	Нет	Нет	24B DC	10Вт	1 / 1
1/4	1.6	1.4	0.084	04-311-203-20+EDC+ACC	0-14	NC	Нет	Нет	24B DC	10Вт	1 / 1
1/4	2.0	2.2	0.132	04-311-204-20+EDC+ACC	0-10	NC	Нет	Нет	24B DC	10Вт	1 / 1
1/4	2.4	2.8	0.168	04-311-205-20+EDC+ACC	0-8	NC	Нет	Нет	24B DC	10Вт	1 / 1
1/4	3.0	4.0	0.240	04-311-206-20+EDC+ACC	0-5.5	NC	Нет	Нет	24B DC	10Вт	1 / 1

* PWM энергосберегающая опция

Электрические характеристики

Разброс напряжения от -10% до +15%

Рабочий цикл: 100%

Класс защиты согласно EN60529: IP65 с разъемом

Класс изоляции H (180 °C)

Электрическое соединение – в соответствии с DIN 43650A

Ориентация катушки: на 360 градусов

Крепление катушки: гайка G1/4

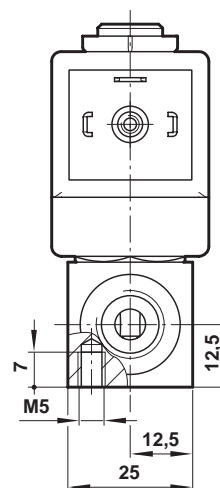
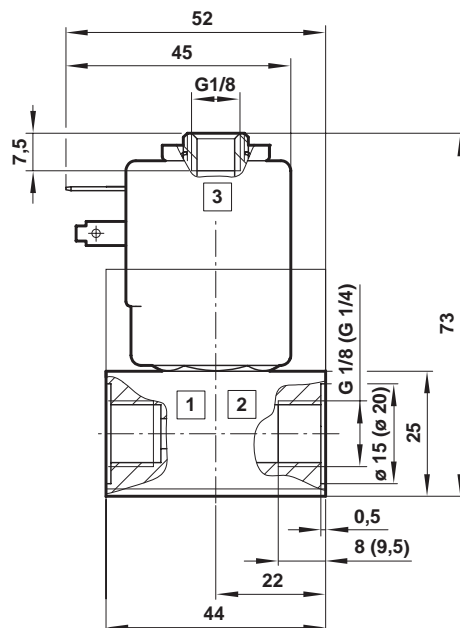
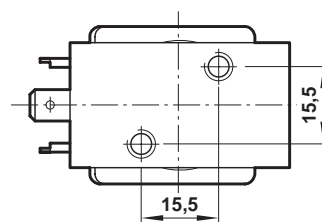
Vacosol 32 мм

Обозначения на чертеже

Номер детали (узла)	Описание
1	P
2	A
3	R

P = входной канал, A = выходной канал, R = выпускной канал

Чертеж 1 *



Остальные опции предоставляются по запросу

- Действие (функционирование) (нормально открытый клапан, универсальный)
- Разброс давления
- Разрезание
- Материалы
- Ручная блокировка
- Напряжение
- Электрический разъем
- Потребляемая мощность

* Размеры указаны в мм