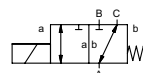


латеральный клапан

ТИП DRV 20



3/2 ходовой клапан прямого действия
диапазон давлений низкий вакуум
проходное сечение DN 20 mm
присоединение резьба
функция клапан нормально закрытый (A ► B)
символ NC



⚠ Выше указаны материалы корпусов по отношению к присоединениям клапанных портов, которые контактируют со средой

конструкция сбалансированный по давлению, с пруж. возвратом
материалы корпуса ① алюминий

седло клапана синт. резина по металлу
материалы уплотнений NBR, CR

требуемые характеристики

- проходное сечение
- порт
- функция NC
- рабочее давление
- входное давление на портах A, B или C
- расход
- рабочие среды
- температура рабочей среды
- температура окружающей среды
- номинальное напряжение

порты DRV
функция NC
диапазон давлений Бар
значение Kv м³/ч
вакуум
давление вакуума
обратное давление
рабочие среды
абразивная среда
регулировка времени срабатывания
направление течения
циклы включения
время срабатывания
температура рабочей среды
температура окружающей среды
концевые выключатели
ручное управление
разрешительная документация
установка
вес
дополнительное оборудование

общие характеристики

опции

резьбы G 3/4
NC
макс. вакуум 98%
A ⇒ B Δр макс.2 / B ⇒ A Δр макс.2 / A ⇒ C Δр макс.2 / C ⇒ A Δр макс.2
9,1
≤ 10 ⁻⁶ мБар*л*с ⁻¹
P1 ⇔ P2 P2 > P1
максимальное входное давление 1 Бар, значение расхода вакуума <10 ⁻⁶ мБар*л*с ⁻¹
газы
открытие закрытие
см. диапазон давлений
70
160 / 100
DC: -10 до +80 AC: -10 до +80
DC: -10 до +80 AC: -10 до +80
отверстия для крепежа
5,6
по запросу

⚠ Конструкция клапанов зависит от среды и применения. Это может привести к изменениям в конструкции клапанов, материалов уплотнений и характеристик в стандартных спецификациях.

⚠ Если заказ или характеристики по применению неполные или неточные, существует риск некорректного изготовления клапана для запрашиваемого применения

электрические характеристики

опции

номинальное напряжение
привод
класс изоляции
защита
периодичность работы
присоединение
как опция
дополнительное оборудование
энерго потребление
взрывозащита
концевые выключатели

U _n	24 V	DC	специальное напряжение по запросу
U _n	230 V	40-60 Hz AC	специальное напряжение по запросу
DC	магнит постоянного тока		
AC	магнит постоянного тока со встроенным выпрямителем		
H	180°C		
IP65			
ED	100%		
	разъем асс. DIN EN 175301-803 форма A, 4 позиции x 90° / диаметр провода 6-8 мм		
	подсвеченный выключатель с регулируемым резистором		
N-катушка	24 V	DC 1,70 A	
	230 V	40-60 Hz AC 0,16 A	
H-катушка			

■ не выделенные характеристики - стандартные характеристики
 ■ характеристики, выделенные серым - опции под заказ

ТИП DRV 20

функция: NC
без напряжения закрыт (A ►B)

