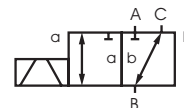



латеральный клапан

ТИП IV 16-3



3/2 ходовой клапан прямого действия
диапазон давлений вакуум
проходное сечение DN 20/25/32 mm
присоединение резьба
функция клапан
 нормально закрытый (B ► A)
 символ **NC**



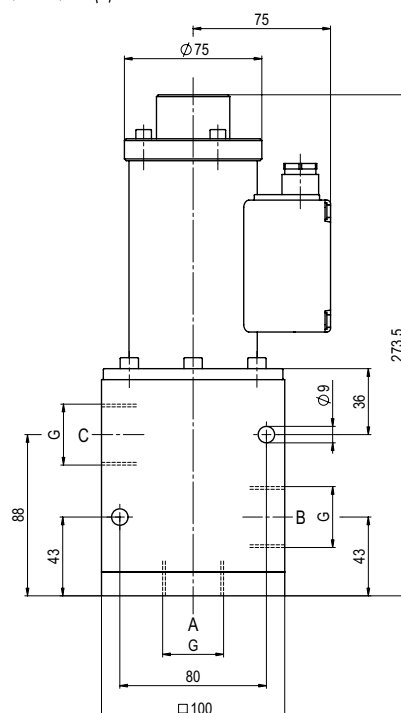
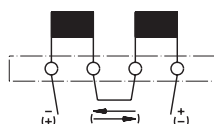
 Выше указаны материалы корпусов по отношению к присоединениям клапанных портов, которые контактируют со средой


конструкция пульсирующий режим
материалы корпуса ① алюминий ②
 ③ ⑤
 ④ ⑥
седло клапана синт. резина по металлу
материалы уплотнений NBR


общие характеристики

порты	IV	резьбы DN 20 - G 3/4 / DN 25 - G 1 / DN 32 - G 1 1/4 - G 1 1/2
функция		пульсирующий режим
диапазон давлений	Бар	макс. вакуум 98% Δр макс. 1
вакуум	значение утечки	< 10-6 мБар*л*с-1
рабочие среды		газы
направление течения		A ⇒ B / B ⇒ A / B ⇒ C / C ⇒ B
циклы включения	1/мин	20
время срабатывания	мс	открытие 80 закрытие 80
температура рабочей среды	°C	-5 ср до +60
вес	kg	6,5
номинальное напряжение	Un	DC 24V
периодичность работы	ED	40%
привод	DC	116 W

соединение 2 серий катушки



 Конструкция клапанов зависит от среды и применения. Это может привести к изменениям в конструкции клапанов, материалов уплотнений и характеристик в стандартных спецификациях.

 Если заказ или характеристики по применению неполные или неточные, существует риск некорректного изготовления клапана для запрашиваемого применения

■ не выделенные характеристики - стандартные характеристики
 ■ характеристики, выделенные серым - опции под заказ