

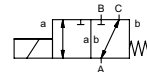
# коаксиальный клапан

## ТИП MK 20 DR FK 20 DR

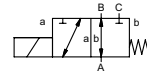


**3/2 ходовой клапан прямого действия**  
**диапазон давлений** PN 0-40 Бар  
**проходное сечение** DN 20 mm  
**присоединение** резьба/фланец  
**функция** клапан

нормально закрытый (A ► B)  
 символ **NC**



клапан нормально открытый (A ► B)  
 символ **NO**



**⚠** Выше указаны материалы корпусов по отношению к присоединениям клапанных портов, которые контактируют со средой

**конструкция** сбалансированный по давлению, с пруж. Возвратом  
**материалы корпуса** ① латунь ② гальванированная сталь  
 ③ латунь, покрытая никелем ⑤ Без цв. металлов  
 ④ сталь с никелиевым покрытием ⑥ нержавеющая сталь  
**седло клапана** синт. резина по металлу  
**материалы уплотнений** NBR PTFE, FPM, CR, EPDM

**требуемые характеристики**

- проходное сечение
- порт
- функция NC/NO
- рабочее давление
- входное давление на портах A, B или C
- расход
- рабочие среды
- температура рабочей среды
- температура окружающей среды
- номинальное напряжение

**порты** MK резьбы G 3/4 - G 1 1/4  
 FK фланцы PN 16/40  
**функция** NC  
**диапазон давлений** Бар 0-16/0-40  
**значение Kv** м³/ч 6,7  
**значение утечки** < 10<sup>-6</sup> мБар\*л\*с<sup>-1</sup>  
**давление вакуума** P1 ⇌ P2 по запросу  
**обратное давление** P2 > P1 см. диапазон давлений  
**рабочие среды** газы - жидкости - вязкие среды - желеобразные среды - загрязненные среды  
**абразивная среда** по запросу  
**регулировка времени срабатывания** открытие закрытие  
**направление течения** см. диапазон давлений  
**циклы включения** 1/мин 150  
**время срабатывания** мс открытие 110 закрытие 110  
**температура рабочей среды** °C DC: -40 до +80  
 AC: -40 до +80  
**температура окружающей среды** °C DC: -40 до +80  
 AC: -40 до +80  
**концевые выключатели** Инд./мех. (в зав от температуры)  
**ручное управление** доступно  
**разрешительная документация** LR/GL/WAZ  
**установка** клеммные скобы  
**вес** кг MK 6,0 FK 8,4  
**дополнительное оборудование** по запросу

**общие характеристики**

**опции**

MK	резьбы G 3/4 - G 1 1/4	специальные резьбы
FK	фланцы PN 16/40	специальные фланцы
	NC	NO
Бар	0-16/0-40	
	A ⇒ B макс.40 / B ⇒ A макс.16 / A ⇒ C макс.40 / C ⇒ A макс.40	
м³/ч	6,7	
значение утечки	< 10 <sup>-6</sup> мБар*л*с <sup>-1</sup>	
P1 ⇌ P2	по запросу	
P2 > P1	см. диапазон давлений	
	газы - жидкости - вязкие среды - желеобразные среды - загрязненные среды	
	по запросу	
открытие		
закрытие		
	см. диапазон давлений	
1/мин	150	
мс	открытие 110 закрытие 110	
°C	DC: -40 до +80	-40 до +160
	AC: -40 до +80	-40 до +160
°C	DC: -40 до +80	
	AC: -40 до +80	
		Инд./мех. (в зав от температуры)
		доступно
		LR/GL/WAZ
		клеммные скобы
кг	MK 6,0 FK 8,4	
		по запросу

**электрические характеристики**

**опции**

номинальное напряжение	Un 24 V DC	специальное напряжение по запросу
	Un 230 V 40-60 Hz AC	специальное напряжение по запросу
привод	DC магнит постоянного тока	
	AC магнит постоянного тока со встроенным выпрямителем	если температура больше 100°C с отдельным выпрямителем
класс изоляции	H 180°C	
защита	IP65	
периодичность работы	ED 100%	
присоединение	разъем асс. DIN EN 175301-803 форма A, 4 позиции x 90° / диаметр провода 6-8 мм	клеммная коробка M16x1,5
как опция	M12x1 разъем асс. DESINA	разъем асс. VDMA
дополнительное оборудование	подсвеченный выключатель с регулируемым резистором	
энерго потребление	N-катушка 24 V DC 1,56 A	
	230 V 40-60 Hz AC 0,16 A	
		24 V DC 2,24 A
		230 V 40-60 Hz AC 0,28 A
взрывозащита		
концевые выключатели	индуктивный (I)	нормально открытый - PNP
	индуктивный (B)	нормально открытый - PNP
	механический	одиночный двойник полюса brosaet-SPDT

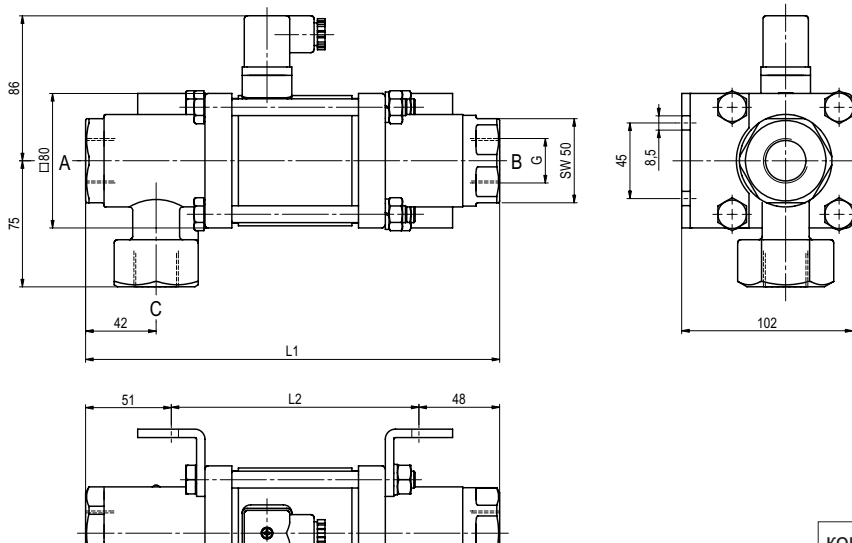
**⚠** Конструкция клапанов зависит от среды и применения. Это может привести к изменениям в конструкции клапанов, материалов уплотнений и характеристик в стандартных спецификациях.

**⚠** Если заказ или характеристики по применению неполные или неточные, существует риск некорректного изготовления клапана для запрашиваемого применения

■ не выделенные характеристики - стандартные характеристики  
 ■ характеристики, выделенные серым - опции под заказ

## ТИП MK 20 DR

функция: **NC**  
без напряжения закрыт (A ► B)



конструктивная длина	L1	L2	L3
стандартная	247	148	301
с 1/2 индуктивными концевыми выключателями	291	192	345
с ручн. аварийным режимом/ Нд и 1/2 инд. конц. выкл.	291	192	345
с механическими концевыми выключателями	291	192	345

фланцы PN	DIN	øD	øk	ød
16	2633	105	75	14
40	2635	105	75	14

## ТИП FK 20 DR

функция: **NO**  
без напряжения открыт (A ► B)

