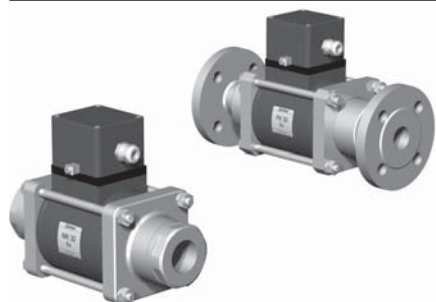
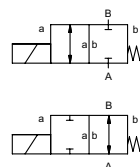


коаксиальный клапан

ТИП **MK 32 Ex** **FK 32 Ex**



2/2 ходовой клапан прямого действия
диапазон давлений PN 0-64 Бар
проходное сечение DN 32 mm
присоединение резьба/фланец
функция клапан нормально закрытый символ **NC**
 клапан нормально открытый символ **NO**



⚠ Выше указаны материалы корпусов по отношению к присоединениям клапанных портов, которые контактируют со средой

конструкция сбалансированный по давлению с возвращающей пружиной
материалы корпуса ① латунь ② гальванированная сталь
 ③ латунь, покрытая никелем ⑤ Без цв. металлов
 ④ сталь с никелиевым покрытием ⑥ нержавеющая сталь
седло клапана синт. резина по металлу
материалы уплотнений NBR PTFE, FPM, CR, EPDM

требуемые характеристики

- проходное сечение
- порт
- функция NC/NO
- рабочее давление
- расход
- рабочие среды
- температура рабочей среды
- температура окружающей среды
- номинальное напряжение

	порты	функция	диапазон давлений	значение Kv	значение утечки	давление вакуума	обратное давление	рабочие среды	абразивная среда	регулировка времени срабатывания	направление течения	циклы включения	время срабатывания	температура рабочей среды	температура окружающей среды	концевые выключатели	ручное управление	разрешительная документация	установка	вес	дополнительное оборудование
	MK FK	резьбы G 1 1/4 - G 1 1/2 фланцы PN 16/40/100	NC	м³/ч 14,1	< 10 ⁻⁶ мБар*л*с ⁻¹	P1 ↔ P2	P2 > P1	газы - жидкости - вязкие среды - желеобразные среды - загрязненные среды	открытие закрытие	открытие закрытие	A ↔ B	1/мин 120	мс открытие 440 закрытие 250	°C DC: -20 до +40 AC: -20 до +40	°C DC: -20 до +40 AC: -20 до +40			LR/GL/WAZ	клемные скобы	кг МК 13,5 FK 17,5	по запросу

⚠ Конструкция клапанов зависит от среды и применения. Это может привести к изменениям в конструкции клапанов, материалов уплотнений и характеристик в стандартных спецификациях.

⚠ Если заказ или характеристики по применению неполные или неточные, существует риск некорректного изготовления клапана для запрашиваемого применения

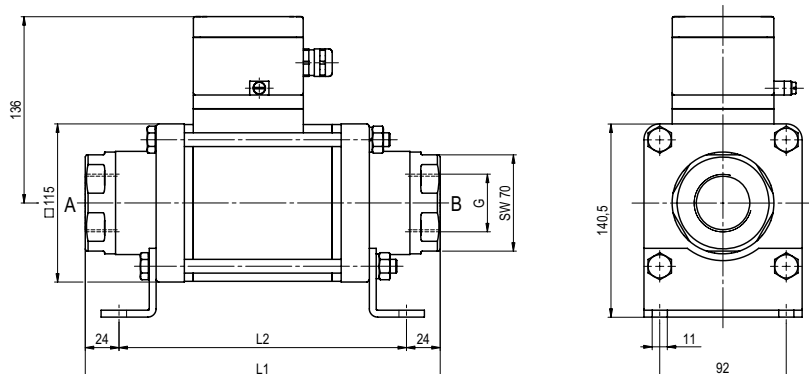
	номинальное напряжение	привод	класс изоляции	защита	периодичность работы	присоединение	как опция	дополнительное оборудование	энерго потребление
	Un 24 V DC Un 230 V 40-60 Hz AC	DC магнит постоянного тока AC магнит постоянного тока с выпрямителем, вынесенным за пределы взрывозащищенной области	H 180°C	IP65	ED 100%	M16x1,5 клеммная коробка			

	взрывозащита	концевые выключатели
	II 2 G Eex me II T4 и II 2 D IP65 T 130°C PTB 03 ATEX 2051 X	индуктивный NAMUR цепной усилитель

■ не выделенные характеристики - стандартные характеристики
 ■ характеристики, выделенные серым - опции под заказ

ТИП МК 32 Ex

функция: **NC**
без напряжения закрыт



конструктивная длина	L1	L2	L3
стандартная	258	210	324
с 1/2 индуктивными концевыми выключателями	299	251	365
с ручн. аварийным режимом/ Нд и 1/2 инд. конц. выкл.	299	251	365

фланцы PN	DIN	øD	øk	ød
16	2633	140	100	18
40	2635	140	100	18
64	2637	155	110	22

ТИП FK 32 Ex

функция: **NO**
без напряжения открыт

