

латеральный клапан

ТИП PCD-H 10 DR

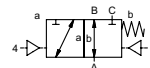
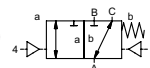
5-PCD-H 10 DR

тип клапана с распределительным клапаном



3/2 ходовой клапан с гидropневмоприводом
диапазон давлений PN 0-500 Бар
проходное сечение DN 10 mm
присоединение резьба
функция клапан нормально закрытый (A ► B)
символ NC

клапан нормально открытый (A ► B)
символ NO



⚠ Выше указаны материалы корпусов по отношению к присоединениям клапанных портов, которые контактируют со средой

конструкция сбалансированный по давлению, с пруж. возвратом
материалы корпуса ① латунь ②
 ③ ⑤
 ④ ⑥ нержавеющая сталь
седло клапана синт. резина по металлу
материалы уплотнений NBR PTFE, FPM, CR, EPDM

требуемые характеристики для основного клапана

- проходное сечение
- порт
- функция NC/NO
- рабочее давление/Δр
- входное давление на портах А, В или С
- расход
- рабочие среды
- температура рабочей среды
- температура окружающей среды
- тип привода

требуемые характеристики для пневматического привода

- номинальное напряжение
- тип защиты
- диапазон давлений для привода мин/макс
- катушки с низким энергопотреблением, диапазон управляющих давлений 4-7 Бар
- тип распределительного клапана

⚠ Конструкция клапанов зависит от среды и применения. Это может привести к изменениям в конструкции клапанов, материалов уплотнений и характеристик в стандартных спецификациях.

⚠ Если заказ или характеристики по применению неполные или неточные, существует риск некорректного изготовления клапана для запрашиваемого применения

	порты	PCD-H	резьбы G 3/8	опции
функция		NC		NO
диапазон давлений		Бар	0-500	
значение Kv		м³/ч	1,5	
вакуум				
давление вакуума		P1 ↔ P2		
обратное давление		P2 > P1		
рабочие среды			газы - жидкости	
абразивная среда				
регулировка времени срабатывания		открытие		
		закрытие		
направление течения			см. диапазон давлений	
циклы включения		1/мин	130	
время срабатывания		мс	открытие 30-3000 закрытие 30-3000	
температура рабочей среды		°C	для клапана с распределителем 60	Макс. температура рабочей среды клапана с удаленным распределителем составляет 150°C
температура окружающей среды		°C	для клапана с распределителем 50	
порты сброса				
порты утечки				
концевые выключатели				индуктивный
ручное управление				
разрешительная документация				
установка				
вес		kg	9,0	
дополнительное оборудование				

электрические характеристики

	номинальное напряжение	U _n	DC 24V	AC 230V 50 Hz	опции
потребление энергии		DC	4,8 W		специальное напряжение по запросу специальное напряжение по запросу
защита		AC	пиковая мощность 11,0 ВА поддерживаемая мощность 8,5 ВА		2,5 W
периодичность работы		IP 65 (P54)	асс. DIN 40 050		
присоединение		ED	100%		
дополнительное оборудование			разъем асс. DIN EN 175301-803 форма B, 4 позиции x 90° / диаметр провода 6-8 мм		
как опция			подсвеченный выключатель с регулируемым резистором		
максимальная температура		M12x1	разъем асс. DESINA		разъем асс. VDMA
			рабочие среды 60°C		
			окружающая среда 50°C		
взрывозащита		EEx m II T5	номинальное напряжение U _n	постоянный ток 24 V	3,25 W
			потребление энергии	переменное напряжение 230 V 50 Hz	2,90 W

пневматические спецификации

	диапазон давлений для привода	Бар	4-10	опции
потребление воздуха		см³/ход	7	
скорость циркуляции				скорость течения через клапан изменяется посредством дросселей на распределительном клапане
управление				предпочтительно посредством 5/2 ходового распределительного клапана
порты привода		2/4	G 1/8	

гидравлические спецификации

	диапазон давлений для привода	средой	управление	порты привода

■ не выделенные характеристики - стандартные характеристики
 ■ характеристики, выделенные серым - опции под заказ

